



*Vision meets Precision*

## Tips en Trucs

Maak het nog eenvoudiger

---

---

---

---

---

---

---

---



*Vision meets Precision*

## De trucs

- Apparaatgegevens aanpassen
- Licenties sneller overzetten
- Gebruik documenteigenschappen
- Meervoudige keuze lijsten
- Instellingen IDA kanalen

---

---

---

---

---

---

---

---



*Vision meets Precision*

## Apparaat gegevens

---

---

---

---

---

---

---

---

## Standaard gegevens



---

---

---

---

---

---

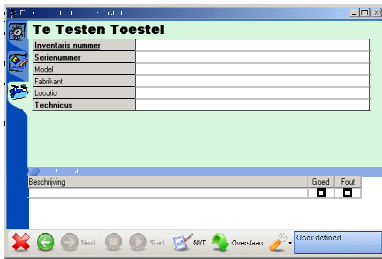
---

---

---

---

## Eigen gegevens



---

---

---

---

---

---

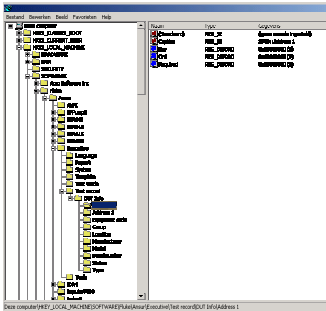
---

---

---

---

## Aanpassen apparaatgegevens



---

---

---

---

---

---

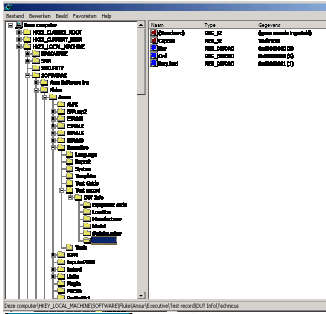
---

---

---

---

## Aanpassen apparaatgegevens



---

---

---

---

---

---

---

---

---

---

## Aanpassen apparaatgegevens

- Per regel één map
  - Naam van de map onbelangrijk
- In de map
  - Caption
  - Key
  - Ord
  - Required

---

---

---

---

---

---

---

---

---

---

## Sleutels gegevens

- Caption: Weer te geven naam
  - Bij xxxx::Naam vanuit taalbestanden
- Key: Unieke identificatie
  - Vetgedrukt en onderstreept
- Ord: Volgnummer
- Required: Verplicht in te vullen
  - Vetgedrukt

---

---

---

---

---

---

---

---

---

---



Vision meets Precision

## Licenties overzetten

---

---

---

---

---

---

---

---

Vision meets Precision

## Backup van licenties

- Sneller overbrengen naar PC
  - Alle licenties in één keer
- Inclusief overige instellingen
  - Taal keuze
  - Document eigenschappen
  - Gewijzigde apparaatgegevens

---

---

---

---

---

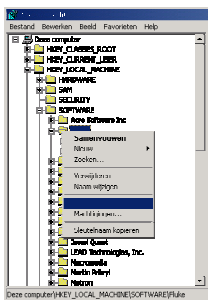
---

---

---

Vision meets Precision

## Backup maken



HKEY\_LOCAL\_MACHINE\  
SOFTWARE\  
Fluke\  
Ansur (Keuze)

---

---

---

---

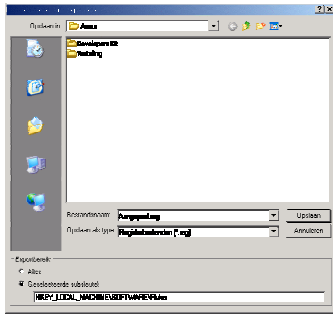
---

---

---

---

## Backup opslaan



---

---

---

---

---

---

---

---

## Backup inlezen

- Via Windows Verkenner
  - Dubbel klikken op REG bestand
- Ook gebruikers zonder rechten !
  - Waarschuwing bevestigen

---

---

---

---

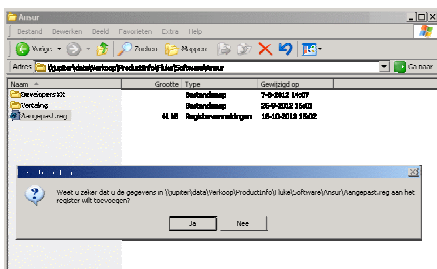
---

---

---

---

## Backup inlezen



---

---

---

---

---

---

---

---



*Vision meets Precision*

## Document eigenschappen

---

---

---

---

---

---

---

---



*Vision meets Precision*

## Document eigenschappen

- Vraagt naar revisie bij opslaan
  - Ook opslaan resultaten
- Alleen voor protocol schrijver: aan
- Voor uitvoerende technici: uit
  - Bestaande revisie info blijft behouden

---

---

---

---

---

---

---

---



*Vision meets Precision*

## Meervoudige keuze lijst

---

---

---

---

---

---

---

---

## Keuze lijsten

- Twee mogelijkheden
  - Meerdere regels met of zonder vink
  - Eén regel met meerdere opties
- Meerdere regel (Lijst)
  - Eén of meer te selecteren
- Eén regel (Opties)
  - Slechts één optie te selecteren

---

---

---

---

---

---

---

---

## Lijst of opties: Instelling

Lijst Items	
Beschrijving	Goed
1. Een	Staat
2. Twee	Staat
3. Drie	Staat
4. Vier	Staat
5. Vijf	Staat

Lijst Items						
Beschrijving	Een	Twee	Drie	Vier	Vijf	
1. Een	Staat	Staat	Staat	Staat	Staat	

- Per keuze een regel
  - Geen verplicht
- Eén regel
  - Kolommen toevoegen
  - Alle antwoorden goed

---

---

---

---

---

---

---

---

## Lijst of opties: Uitvoering

Lijst Items	
Beschrijving	Goed
1. Een	<input type="checkbox"/>
2. Twee	<input type="checkbox"/>
3. Drie	<input type="checkbox"/>
4. Vier	<input type="checkbox"/>
5. Vijf	<input type="checkbox"/>

Lijst Items						
Beschrijving	Een	Twee	Drie	Vier	Vijf	
1. Een	<input type="checkbox"/>	<input type="checkbox"/>	<input type="checkbox"/>	<input type="checkbox"/>	<input type="checkbox"/>	

- Verder na minimaal één keuze
  - Meerdere mogelijk
- Verder na keuze

---

---

---

---

---

---

---

---

## Lijst of opties: Resultaat

Test element	Value	High limit	Low limit	List	Flag
20 Optie					

- Bij lijst alleen status zichtbaar
- Bij opties gekozen optie zichtbaar

---

---

---

---

---

---

---

---

## Lijst of opties: Rapport

### Test result

Test element	Test type
20 Optie	Control Report

- Bij opties alleen status zichtbaar
- Bij lijst ook gekozen regel zichtbaar
- Dus tegengesteld aan resultaat !

---

---

---

---

---

---

---

---



## IDA kanaal keuze

---

---

---

---

---

---

---

---



## IDA vanuit ANSUR

- Eén of twee IDA's aan te sluiten
  - Gebruik meerdere kanalen in één protocol
  - Meerdere protocollen tegelijk
- Voor meerdere protocollen tegelijk
  - Starten door dubbel klikken in Verkenner

---

---

---

---

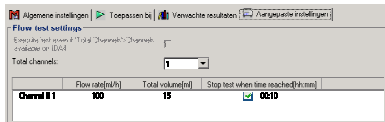
---

---

---

---

## Instellen aantal kanalen



- Geeft aantal te gebruiken kanalen
  - Binnen dit protocol
  - Alleen voor meerkanaals pompen
  - In Nederland dus altijd 1

---

---

---

---

---

---

---

---

## Uitvoeren meting



Keuze kanaal binnen protocol  
Eigenlijk altijd 1

---

---

---

---

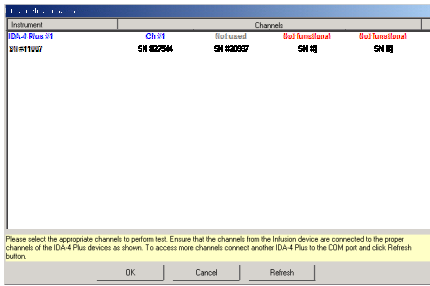
---

---

---

---

## Uitvoeren meting



Keuze kanaal IDA

---

---

---

---

---

---

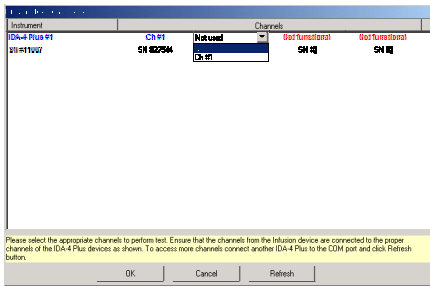
---

---

---

---

## Uitvoeren meting



Keuze kanaal IDA

---

---

---

---

---

---

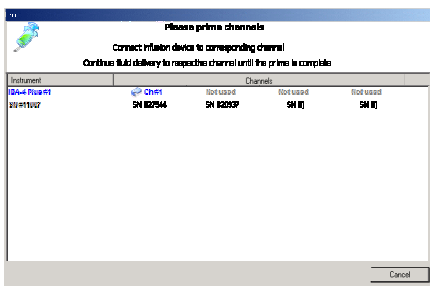
---

---

---

---

## Uitvoeren meting



Gekozen kanaal primen

---

---

---

---

---

---

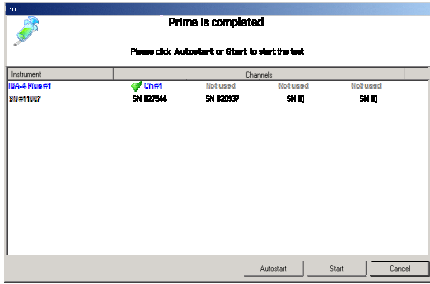
---

---

---

---

# Uitvoeren meting



Gekozen kanaal klaar voor meting

---

---

---

---

---

---

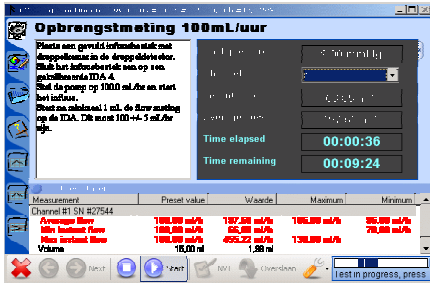
---

---

---

---

# Uitvoeren meting



Meting loopt tot ingevoerd volume of tijd

---

---

---

---

---

---

---

---

---

---



# Succes

---

---

---

---

---

---

---

---

---

---